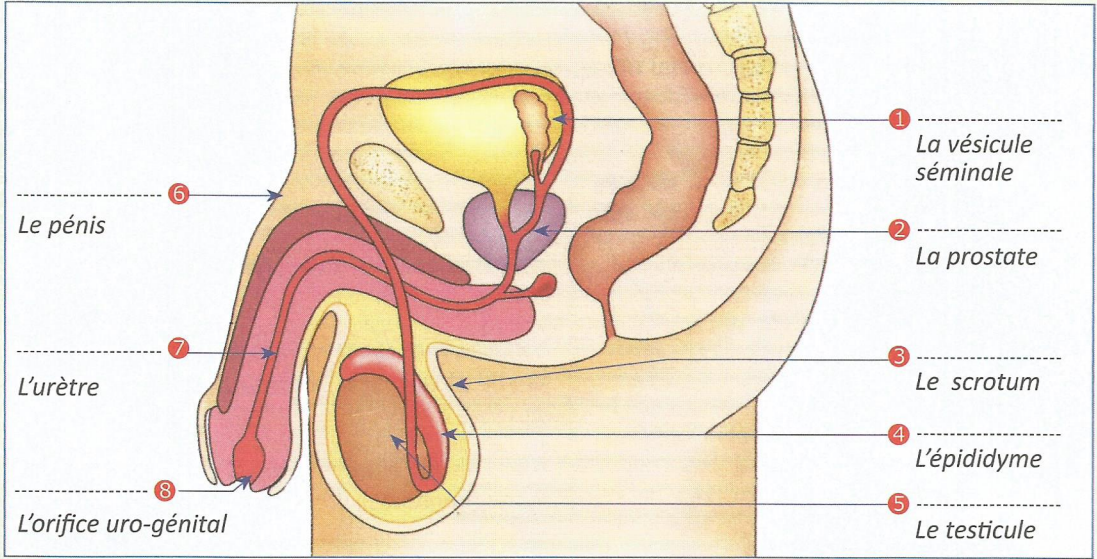


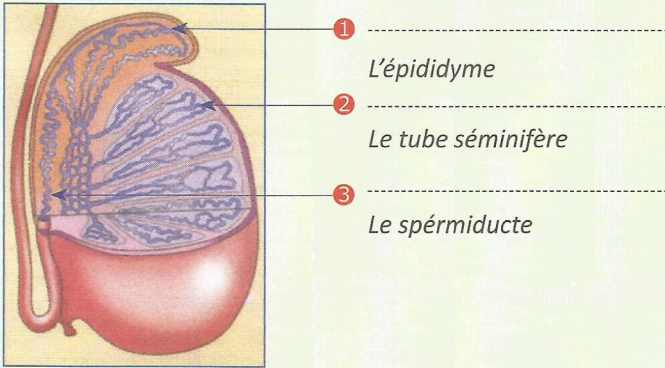
L'appareil uro-génital de l'homme –

1. وث



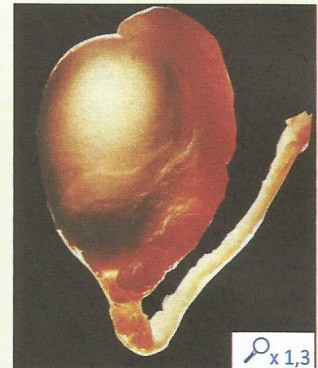
Coupe longitudinale du testicule –

3. وث



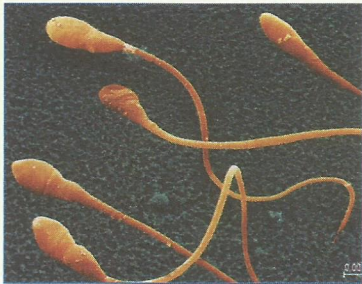
Testicule: vue externe

2. وث



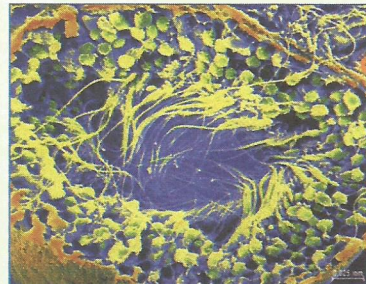
Spermatozoides vues au microscope

5. وث



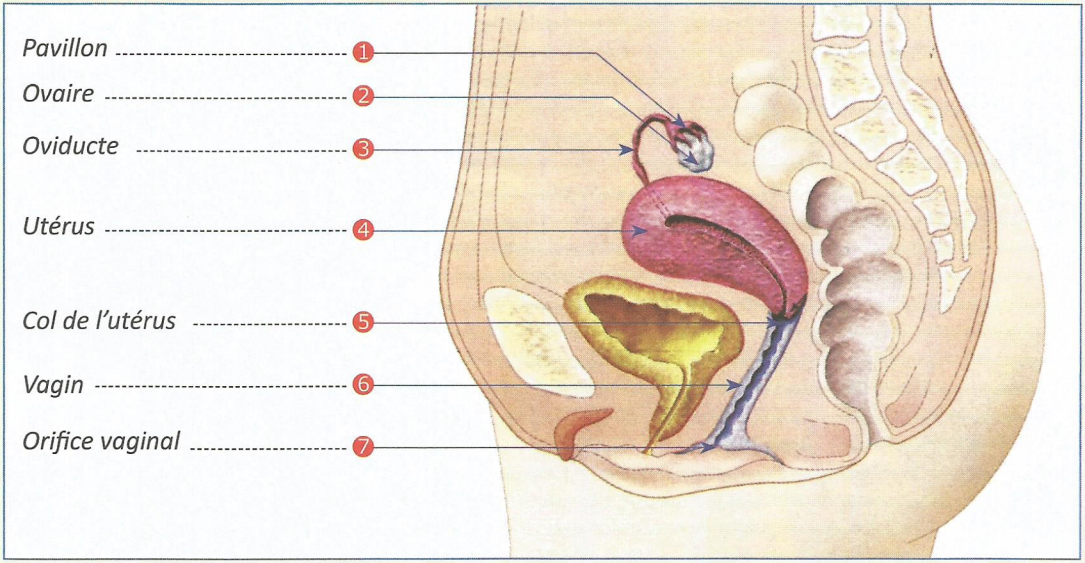
Coupes transversales du tube séminifère

4. وث



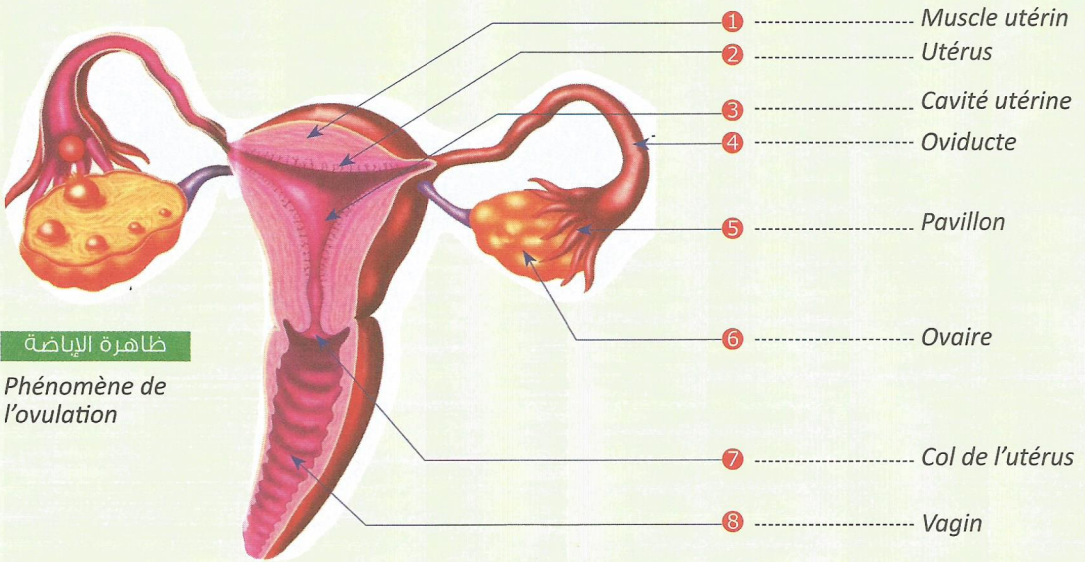
L'appareil génital de la femme –

وث.6

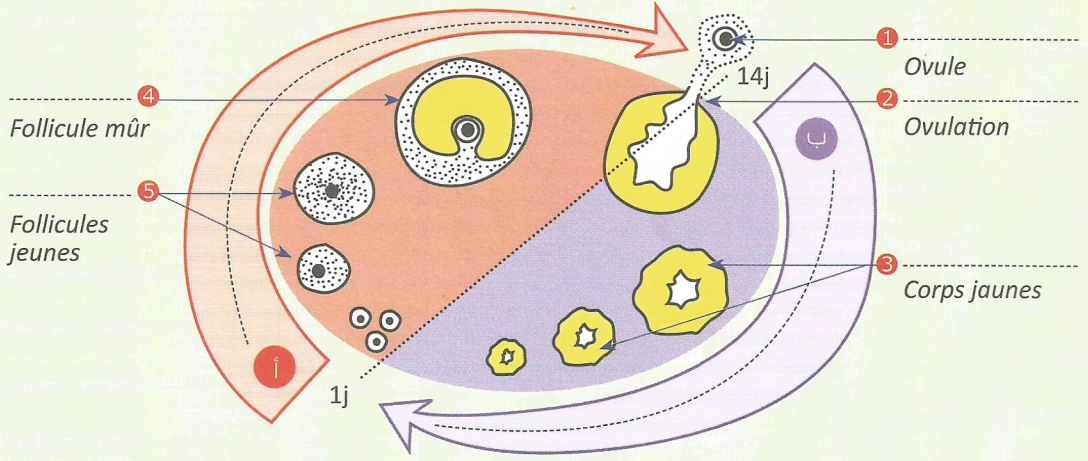


L'appareil génital de la femme: vue de face –

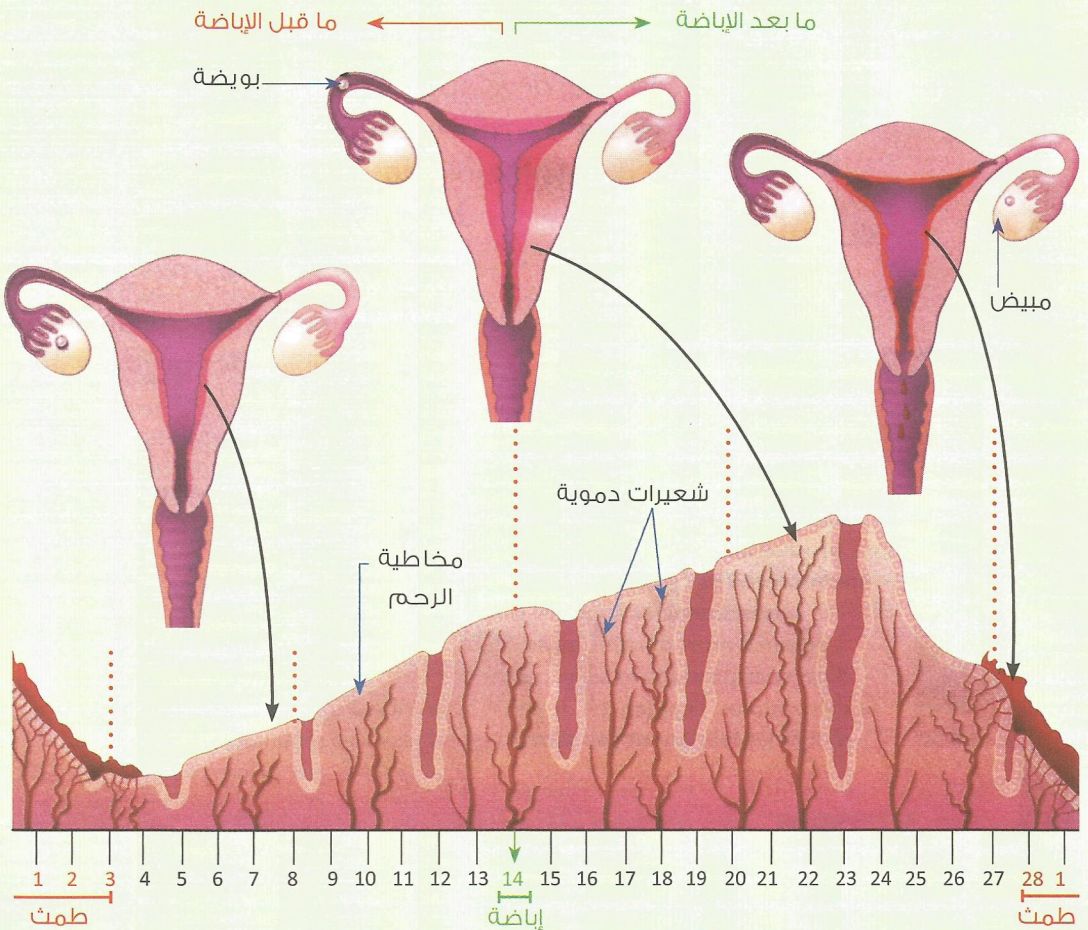
وث.7



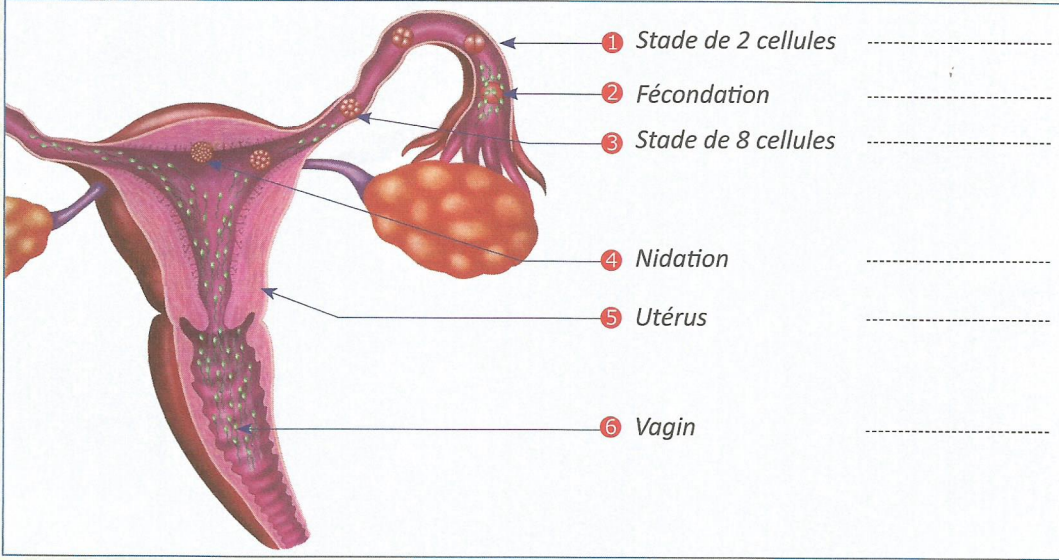
وث 8 دورة المبيض - Cycle ovarien



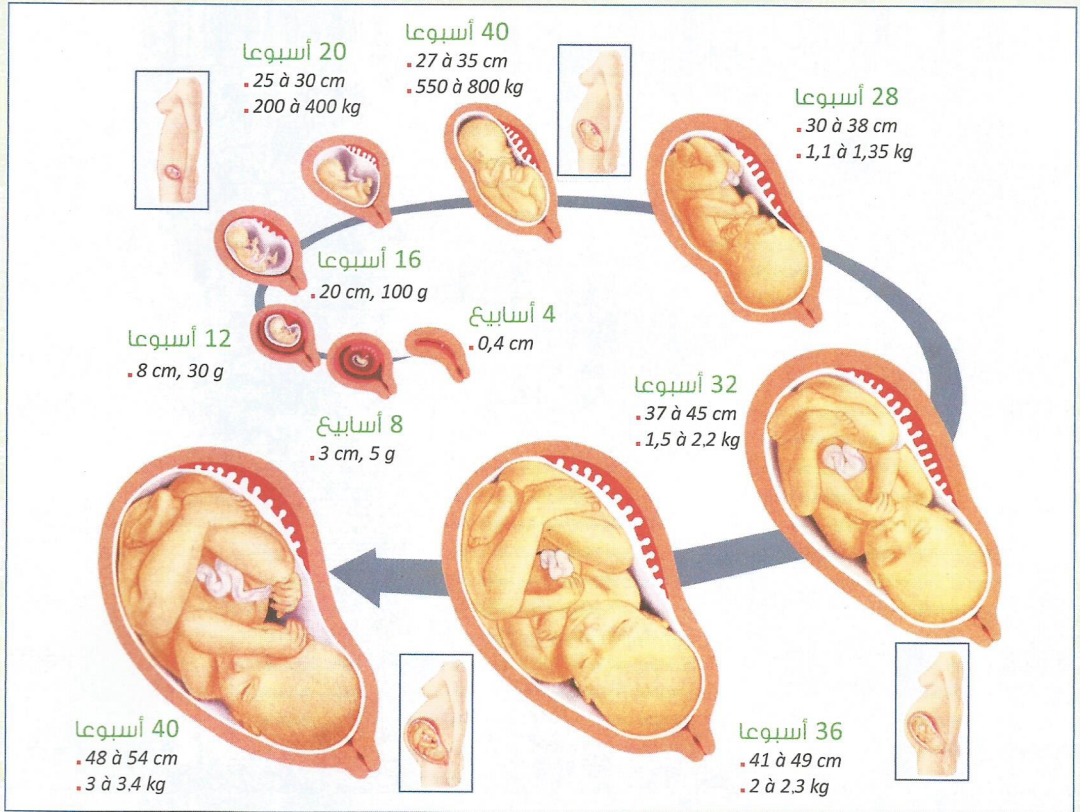
وث 9 دورة الرحم - Cycle utérin



وث.10 من الإخصاب إلى التعشيش – De la fécondation à la nidation

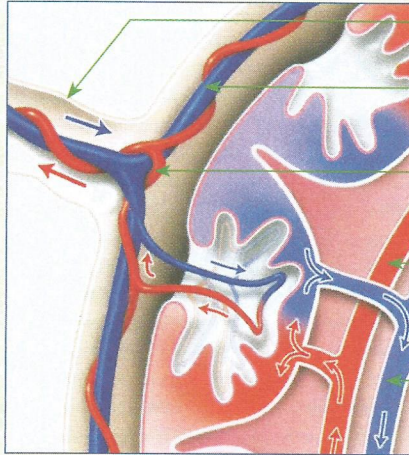
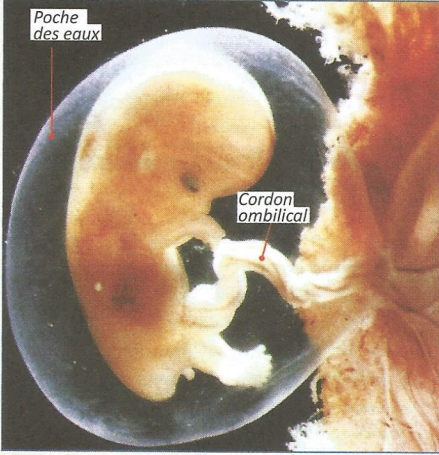


وث.11 مراحل تطور المضغة



Structure de placenta –

وث.12



تمرين

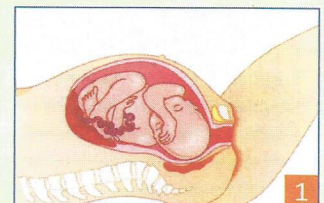
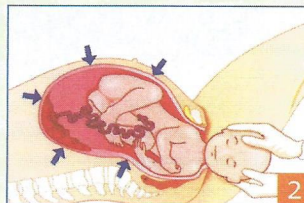
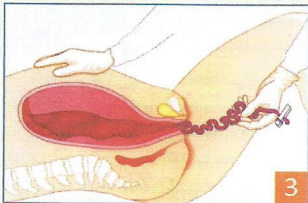
دم الحميل	المشيمة	دم الأم
.....	.....	الماء -
.....	.....	الأملاح المعدنية -
.....	.....	السكريات -
.....	.....	الدهنيات -
.....	.....	البروتينات -
.....	.....	الفيتامينات -
.....	.....	المضادات الحيوية -
.....	.....	النيكوتين -
.....	.....	الكحول -
.....	.....	الهرمونات -
.....	.....	الفيروسات -
.....	.....	O <sub>2</sub> -
.....	.....	CO <sub>2</sub> -
.....	.....	البولة -

لتحديد دور المشيمة في اقتنيات الحميل نقترح الجدول التالي :

1- اتمم الجدول باستعمال أسهم خضراء لتحديد العناصر الضرورية للحميل وأسهم حمراء لتحديد العناصر المضرة به وأسهم سوداء : الفضلات التي يطرحها بدم أمه.

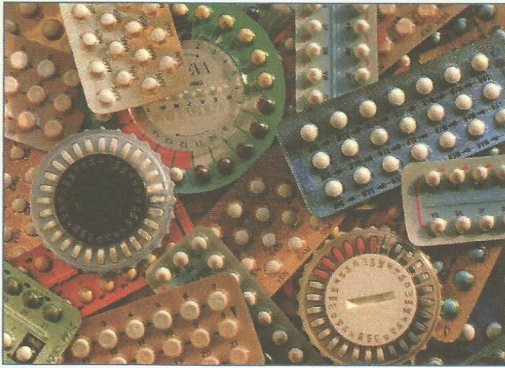
2- استنتج دور المشيمة : .....

وث.13 مراحل الولادة عند المرأة



صف مراحل الولادة عند المرأة.

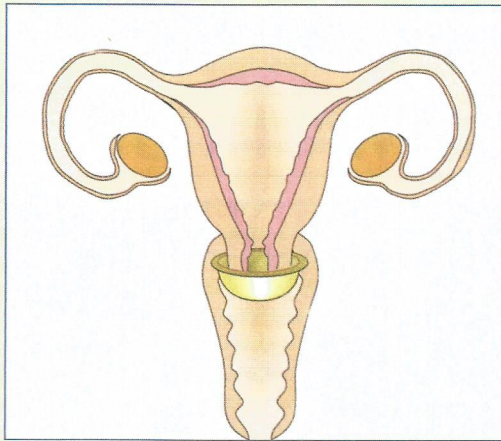
وث 1.



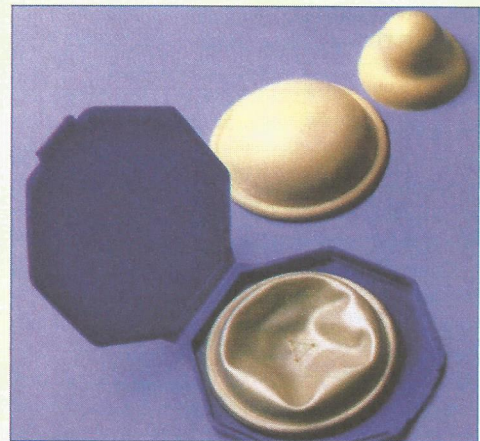
▲ حبات منع الحمل *Les pillules*



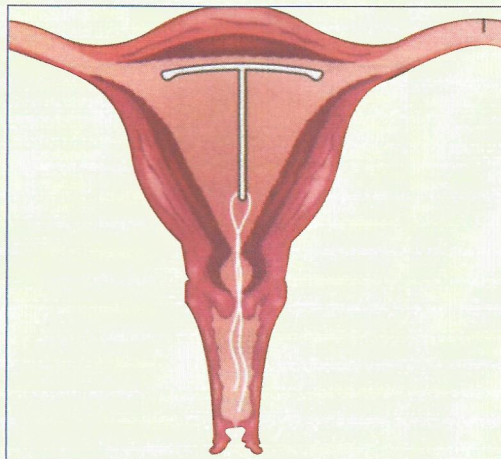
▲ الواقي الذكري *Le préservatif*



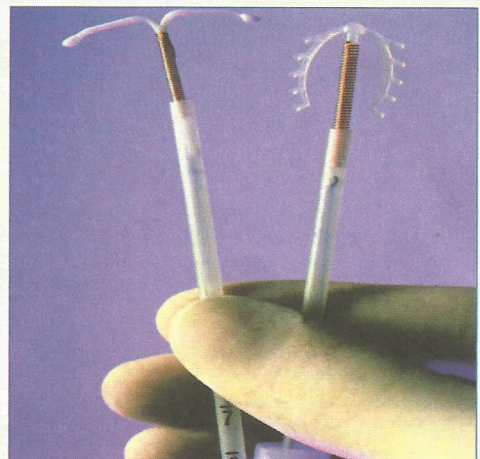
▲ موضع الحجاب الواقي



▲ الحجاب الواقي *Le diaphragme*



▲ موضع اللولب



▲ اللولب *Le stérilet*

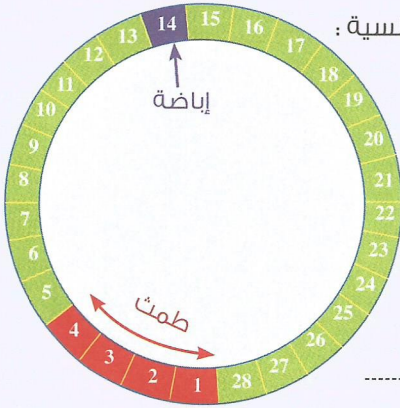
◀ ابحث عن كيفية إستعمال كل وسيلة من وسائل تنظيم النسل وحدد الهدف منها.

### تمرين 1

ضع علامة (X) في الخانة المناسبة :

الإقتراحات	يمكن إنجاب الأطفال	لا يمكن إنجاب الأطفال	الرجل هو المسؤول	المرأة هي المسؤولة
☑ للمرأة مبيض واحد				
☑ الرجل عادي				
☑ انسداد قناتي المبيضين عند المرأة				
☑ الرجل عادي				
☑ المرأة عادية				
☑ توقف إنتاج الحيوانات المنوية عند الرجل				
☑ توقف إنتاج البويضات				
☑ الرجل عادي				

### تمرين 2



تمثل الوثيقة التالية الظواهر التي تحدث عند امرأة خلال دورة جنسية :

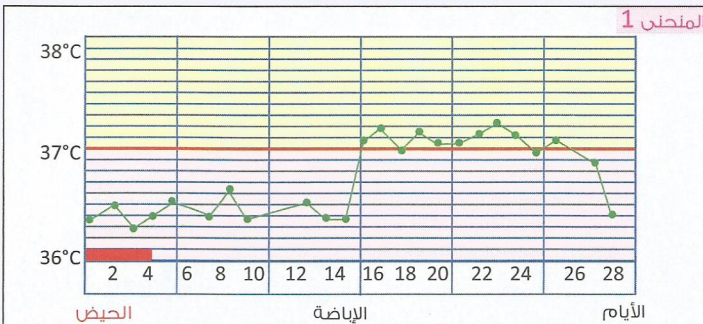
بعد القذف يعيش الحيوان المنوي داخل المسالك التناسلية الأنثوية 5 أيام بينما لا تتعدى مدة حياة البويضة يومان.

1 - حدد مرحلة الخصوبة عند هذه المرأة :

2 - متى يمكن أن تكون لهذه المرأة علاقات جنسية دون

حدوث حمل؟

### تمرين 3



يمثل المنحنيان 1 و 2 من الوثيقة

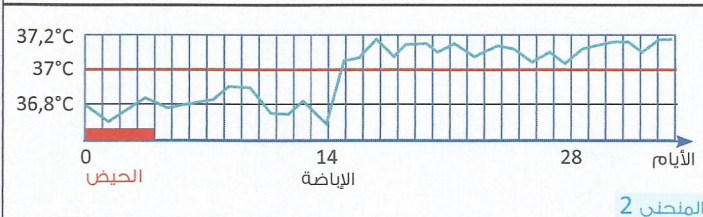
جانبه تغير درجة الحرارة عند

امرأة حامل وامرأة غير حامل .

1 - قارن المنحنيين.

2 - تعرّف المنحنى الذي يناسب

كل امرأة على حدة، علل إجابتك.



3 - اذكر علامات أخرى للحمل

عند المرأة.